

Trailer House

トレーラーハウス



Work Box
トレーラー





Work Box トレーラー

新規独立開業したい！新規出店して事業拡大を図りたい！

アンテナショップ展開で新規事業の可能性を探りたい！

でも、できれば初期投資を抑えて

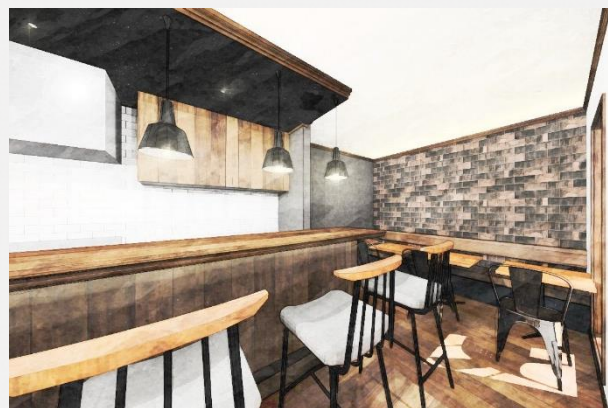
ランニングコストも抑えたい。

トレーラーハウスなら実現可能です。

オーナー様の使い方次第で無限の可能性を秘めています。

トレーラーハウスが、あなたの夢運びます。

夢をのせて、働くあなたへWork Box トレーラー



制約が少ないから、メリットがいっぱい！

建築が不可能な 土地にも設置可能

トレーラーハウスは一定の設置条件を満たすことで車両扱いとなり建築基準法の適用を受けません。そのため市街化調整区域への設置も可能になり立地計画の幅も広がります。土地購入資金や地代などのコストを抑えながら広いスペースを確保することができるため、駐車場の一角や空き地などを有効活用するお客様が多数いらっしゃいます。

固定資産税が かからない

トレーラーハウスは、建築物のようにしっかりとした構造かつ、タイヤのついた移動可能な「車両扱い」の工作物でありながら、エンジンがないという特殊な車両です。その仕様上、トレーラーハウスの設置や維持には基本的に現段階では不動産取得税や固定資産税などの税金がかかりません。

建築よりも安価

Work Box トレーラーは、サイズを規格化し自社で生産しております。通常の新築と違って地盤改良や基礎の施工の必要がないため建設費が抑えられ、その分を内装や設備機器、什器等の資金へあてられます。テナントを借りた場合の現状復旧もないのでトータルコストを抑えることが可能です。

トレーラーハウスの分類



自走できない

※エンジンなし

自走できる

※エンジンあり

プレハブ・コンテナハウス



- ・鋼製のボックスで「建築物」扱い
- ・固定資産税等がかかる
- ・調整区域での設置は不可
- ・移設にはユニック車またはクレーンが必要

トレーラーハウス



- ・「車両」扱い
- ・建築確認申請は不要
- ・2×4工法による安心の品質
- ・固定資産税・自動車税がかからない
- ・けん引車で比較的容易に移動
- ・市街化調整区域（※）にも設置できる
- （※）自治体によって条件が異なります。

キャンピングカー



- ・エンジンとタイヤがある「自動車」
- ・単独で移動できる
- ・水、電気、ガスを確保しにくい
- ・居住スペースが少ない

将来的に 移転や売却も可能

移動が可能なので、万が一移転の際にも店舗はそのままで次の場所に移動できます。オーナー様の不安の大半は、「要らなくなった時にどうしよう」「建ててしまったら壊すときに逆に莫大な費用が発生してしまう」「いざという時に対応ができなくなる」という点ですがトレーラーハウスなら移動や売却が可能です。

壊すという 概念がない

建築物と違い移動可能なトレーラーハウスは、壊すという概念がありません。そのためリサイクルの難しい廃材などを出すことがないので、環境（SDGs）にも配慮されています。また、移動させてしまえばすぐに土地を更地に戻すことができるため、通常は発生する建物の解体費用がかからず、土地をそのまま売却することも容易です。

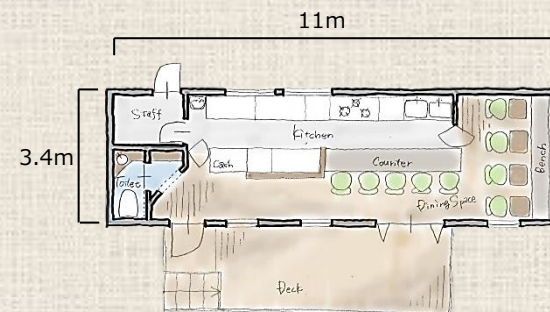
出店のハードル を下げる

テナントを借りる場合と違って退去時の現状復旧がありません。トレーラーハウスなら移動ができるので、新天地への移転も外構のみの整地で容易に可能です。出店時のエリア戦略のハードルを下げることができます。

Lineup 商品ラインナップ

飲食店プラン ロングサイズ

長さ11m 幅3.4m 高さ4.1m以下

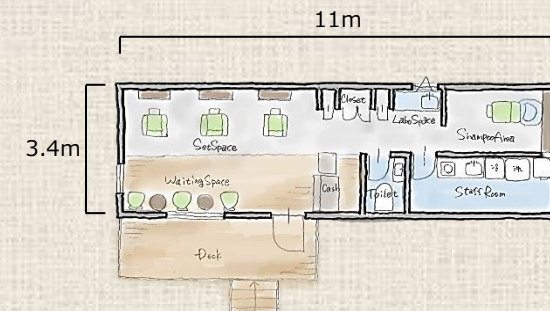


■ 価格：1,270万円～ (税抜)

カフェやバー、ラーメン店、バーガーショップなどさまざまな飲食店に対応可能です。用途に応じた厨房機器、家具などもご提案します。
最大席数：カウンター5席、テーブル4×2席=8席 計13席程度

美容室プラン ロングサイズ

長さ11m 幅3.4m 高さ4.1m以下



■ 価格：1,140万円～ (税抜)

新規開業を考えている美容室の方におすすめです。美容室のほかにも、ネイルサロン・脱毛サロン・まつげエクステサロン等にも対応可能です。保健所の営業許可に必要な設備基準を満たした計画をご提案いたします。

※上記価格以外に別途、インフラ接続・運搬・外構・サイン工事・諸経費等、必要に応じてかかります。お客様のご希望に応じて丁寧にご提案いたします。

Lineup 商品ラインナップ



事務所プラン

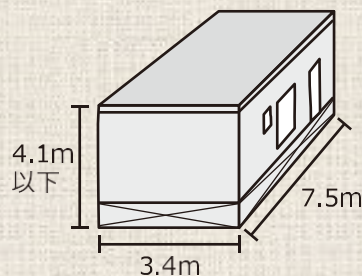
トイレと流しのみシンプルなプランです。
お好みの家具で自在なレイアウトが可能。
用途に応じて窓や壁、設備等の変更もできます。

■使用用途例

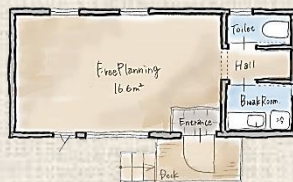
- ・小規模（1～6人程度）オフィス
- ・個人の学習塾
- ・工場の一角にアウトレット商品の物販
- ・自然の中で楽しむフィットネスジム など

ハーフサイズ

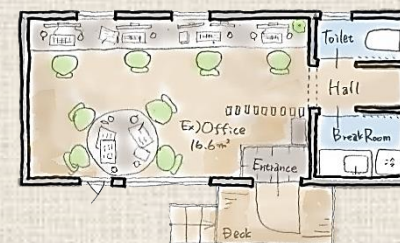
長さ7.5m 幅3.4m 高さ4.1m以下



■価格：770万円～（税抜）

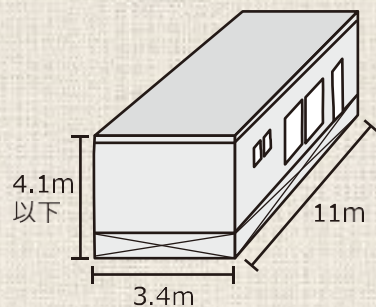


事務所プラン例



ロングサイズ

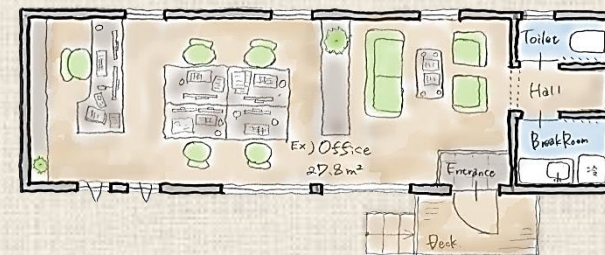
長さ11m 幅3.4m 高さ4.1m以下



■価格：950万円～（税抜）



事務所プラン例



※上記価格以外に別途、インフラ接続・運搬・外構・諸経費等、必要に応じてかかります。お客様のご希望に応じて丁寧にご提案いたします。

Lineup 商品ラインナップ



住居プラン ロングサイズ

一般住宅のような充実な性能と設備・機能を搭載しています。
住所の取得や火災保険の加入も住宅と同じように可能です。

■使用用途例

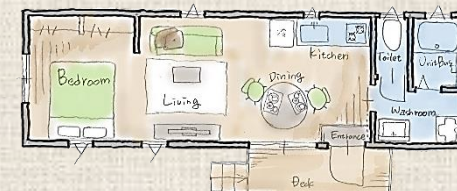
- ・ グランピング施設の客室
- ・ 医療・福祉施設で感染者等の療養所
- ・ 災害時の仮設住宅
- ・ 単身からご夫婦の新居
- ・ 老後のセカンドライフなどの住居 など

ロフトなし

長さ11m 幅3.4m 高さ4.1m以下



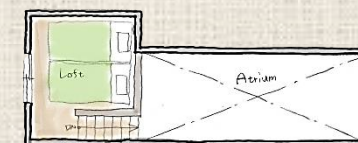
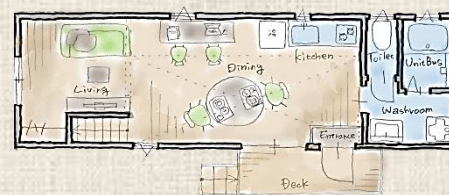
■ 価格：1,100万円～（税抜）



ロフトあり

長さ11m 幅3.4m 高さ4.1m以下

■ 価格：1,180万円～（税抜）



※上記価格以外に別途、運搬・インフラ接続・外構・諸経費等、必要に応じてかかります。お客様のご希望に応じて丁寧にご提案いたします。

Process

トレーラーハウスのお引渡しまでの流れ

1 お問合せ・見学

お問合せをいただき、トレーラーハウス展示場のご案内をいたします。実際に展示場を見学して、サイズ感や仕上がりのイメージをお持ちいただき、ご希望や今後のご予定をお話させていただきます。

2 Work Box トレーラーからのご提案

2~3週間程度

ご見学時にお伺いした事業内容・ご要望から、ご希望の土地への運搬費用を入れた概算見積りをご提案。現地での必要工事についてもご案内させていただきます。



ご要望に応じて、CGで実際の完成予想パースの作成も可能です。

5 製作開始・敷地整備

1.5~2カ月程度

トレーラーハウスの製作と並行して、設置場所のライフライン工事と、必要に応じて敷地の整備工事に入ります。設置場所では、納車ルート確保のため装飾外構工事は納車後に行います。

4 ご契約

確定したプラン・仕様・納期と最終価格の合意後、ご契約となります。ご契約いただいてからシャーシの確保をいたします。シャーシは在庫状況によりますが、発注から納品までに3か月程度かかります。

3 現地調査・詳細打合せ

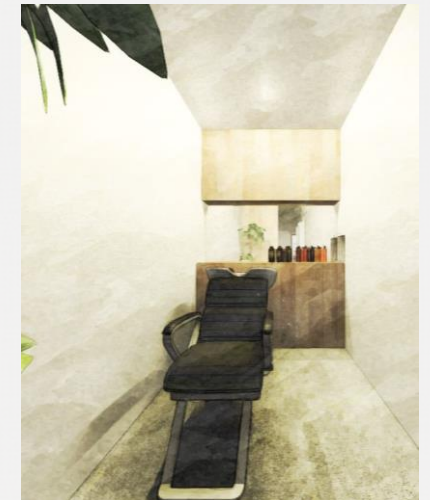
2週間~

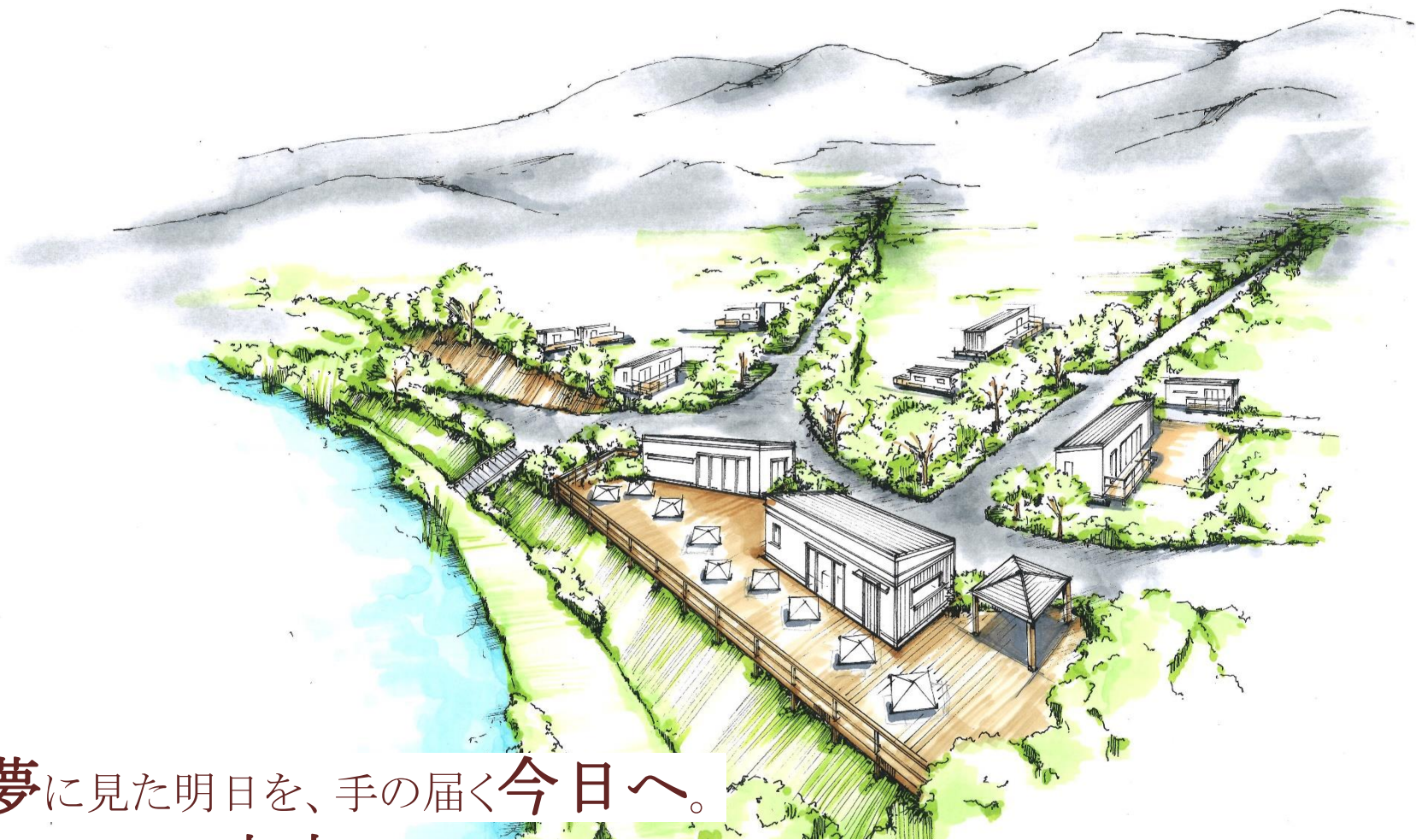
現地にて、トレーラーハウスの搬入経路、造成、ライフラインなどの状況確認をしながら、プラン・仕様・納車時期等の詳細打合せをします。

6 納車・お引渡し

数時間~半日程度

搬入・設置をした後、ライフラインの接続等を行います。本体や設備機器、配管等の検査をしてお引渡しとなります。





夢に見た明日を、手の届く今日へ。
あなたの輝く未来を、Work Box トレーラーと共に創ろう。



Work Box トレーラー
株式会社 Build East

〒410-0001 静岡県沼津市足高322-36 <https://workbox-shizuoka.com/>

TEL. 055-928-5505 FAX. 055-928-5507